

常見金融詐騙手法-釣魚假連結

有關釣魚詐騙訊息你不能不知道的事

釣魚訊息詐騙流程

·發送·

防疫紓困補貼
簡訊

·引誘·

民衆點入
釣魚網頁

·騙取·

民衆輸入個資、
回傳簡訊驗證碼

·偽冒·

遭偽冒開立
電子支付會員

·盜轉·

帳戶款項
遭盜轉

還可以這樣做

關閉網頁

- 如點入釣魚網頁，請立刻關閉網頁
- 如會輸入信用卡號或銀行帳號，請儘速連繫發卡銀行，辦理停卡、換卡或帳戶止付

確認網址真偽

政府機關網址為「.gov.tw」，不會在「gov」前冠上其他英文或數字，切勿點擊不明連結網址及輸入個資



檢舉管道

接獲釣魚簡訊，請截圖上傳至165官網線上報案或檢舉



(<https://165.npa.gov.tw>)

常見金融詐騙手法-愛情交友詐騙

假愛情交友詐騙

STEP
01



歹徒用帥哥、美女圖
於交友APP、社群軟體
隨機搭訕、加好友

STEP
03



以各種理由說要將
積蓄、退休金等貴重
物品以包裹寄給你，
拜託你代收、代保管

STEP
05



收到匯款後便人間
蒸發、再也聯繫不上

STEP
02



自稱戰地軍官(醫)、駐外
工程師等成功人士
每天噓寒問暖、喊你寶貝、
親愛的、老公老婆

STEP
04



以包裹卡在機場、港口需
繳納關稅、手續費等理由
陸續要求民眾於短時間內
儘速前往匯款

詐

根本沒有包裹



交友軟體上濃眉大眼、身材壯碩的陽光型男，整天對你噓寒問暖，聲稱只對你一人專情?或許他只是覬覦你的錢財，想要給全世界的少女擁有一個家。

美籍醫師從國外寄給你的禮物在卡在海關，須先匯款讓貨物通行?禮物如果不是親送的話，可能是禮物不珍貴，或是你不够珍貴。

外國富二代自稱遺產遭扣留，麻煩你協助繳納保證金，完成後會給你謝禮?或許他有錢不是因為遺產，是因為你的匯款。

以上內容若出現在你(妳)與通訊軟體中愛人的對話，請注意，你可能已經被騙。

認識 詐騙方式

網路購物詐騙

當心假買家，多方求證！

假投資詐騙

加群假客服人匯款人頭帳戶！

網路交友詐騙

美麗偶遇、邀請投資急用錢！

3C用品無卡分期

幫忙貸款能賺手續費！

解除分期付款詐騙

ATM解除扣款，買遊戲點數！

LINE輔助認證

帳號被盜電子錢包及個資外漏！

打詐六個不 詐騙走無路

- 1 要求先匯款的 → 不要給!
- 2 臉書沒藍勾勾 → 不要點!
- 3 網路交友借錢 → 不要信!
- 4 穩賺不賠群組 → 不要加!
- 5 收到不明簡訊 → 不要理!
- 6 要求給個資的 → 不洩漏!



校園安全宣導



友善安全的校園

右列 模擬槍、操作槍及空氣槍，請勿因好奇或好玩攜帶至校園，以免觸犯槍砲彈藥刀械管制條例之規定。

模擬槍、操作槍、空氣槍之定義

▶ 模擬槍

具類似真槍的擊發機構裝置，範圍包括類似真槍的各種操作性能，足以改造成具有殺傷力槍枝，受槍砲彈藥刀械管制條例規範。



▶ 操作槍

槍管具阻鐵無法擊發，僅供觀賞把玩，其外觀、造型與真槍極其相近。設置阻鐵是為規避模擬槍定義，避免受罰。但修法後操作槍納入模擬槍範疇，將受槍砲彈藥刀械管制條例規範。



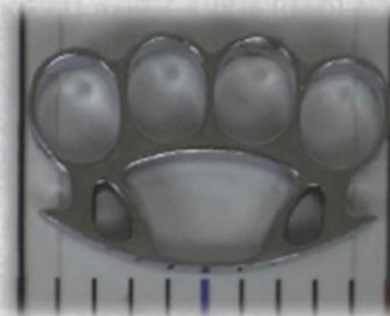
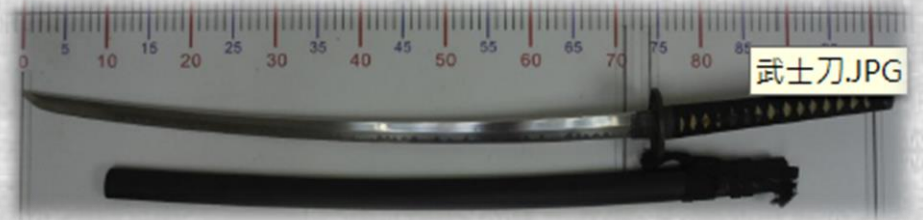
▶ 空氣槍

屬可發射金屬或子彈具有殺傷力的各式槍砲，玩具空氣槍如經判定具殺傷力，亦受槍砲彈藥刀械管制條例規範。



友善安全的校園

右列刀械武士刀、手杖刀、手指虎、鋼（鐵）鞭、扁鑽、匕首、十字弓及其他經中央主管機關公告查禁，非供正當使用具有殺傷力之刀械，也請勿帶至校園。



疑似被霸凌了該怎麼辦？

營造友善校園

反霸凌

支援管道	處置
向導師、家長反映	<pre>graph TD; A[偏差行為輔導 (導師、家長)] --> B{校園霸凌防制 委員會調和或調查}; B --> C[啟動霸凌輔導機制];</pre>
向學校（校安中心）反映	
向教育部24小時專線反映(1953)	
其它(同學、朋友)	友善同學，不對他人肢體、言語、關係、網路（社群）及性等形式霸凌，尊重他人就是愛護自己，請拒絕霸凌。 檢舉電話:02-24629976

班級導師重視班級經營，預防霸凌（霸凌防制準則第2、8條）

第2條	完善班級經營工作	有關校園防制霸凌準則在預防、輔導及其他校園霸凌防制相關事宜，應維護學生身心健康、促進全人發展完善班級經營，建構友善校園，健全學生輔導工作。
第8條	強化班級經營知能	各級主管機關及學校應以預防及輔導為原則，分別採取下列防制機制及措施，積極推動校園霸凌防制工作：強化校長、教職員工班級經營及校園霸凌防制之知能、意識及處理能力。

校園霸凌防制重點之一在於「班級經營」，學校強化教職員工班級經營知能，以營造友善校園環境。
班級經營做得好，多關心注意孩子言行舉止，將可有效預防學生不當行為及霸凌事件。

遇疑似霸凌應妥善處理即時介入：學校於調和、調查、作成終局處理後，得為下列處置（霸凌防制準則第38條：學校可直接決定，無須報核備）



反毒

吸食毒品不僅影響個人健康，威脅性命，毒品問題往往易衍生出暴力、竊盜、槍枝犯罪等治安問題，對家庭與社會都是沉重的負擔。

毒品沒有毒性輕重的區別，都會傷害使用者的身心健康，千萬不要踏出錯誤的第一步。

混合性新興毒品

市售改裝
混合填充



破壞原貌再包裝
有拆封痕跡

山寨品牌
混合填充



包裝完整
無拆封痕跡

可愛造型
卡通圖樣



以特殊造型
吸引青少年食用

糖衣外表
零食外貌



以糖果樣式混淆
引誘青少年誤食

年輕人瘋成癮

K他命



大專校院學生常使用毒品類型

K他命

大麻

新型態
毒品



萌小熊軟糖

萌郵票



萌泡糖



萌糖錠



萌加糖包