



# 109學年度第2學期 全校導師座談會

諮商輔導組 林泓廷組長  
110年4月22日

# 報告事項

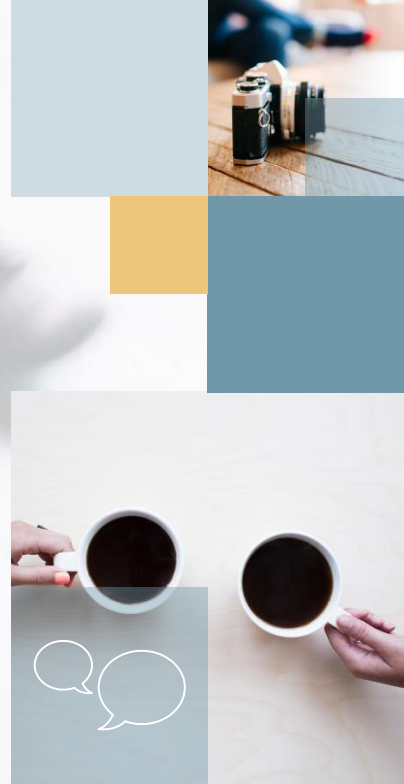
- 諮商相關議題統計
- 資源教室業務執行概況
- 導師相關業務

D  
R  
I  
O  
N  
P  
A  
S  
S  
I  
O  
N  
N  
D  
V  
E



# 諮商相關議題統計

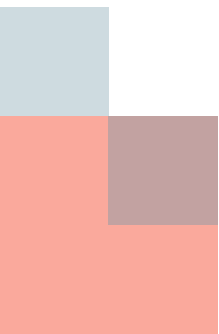
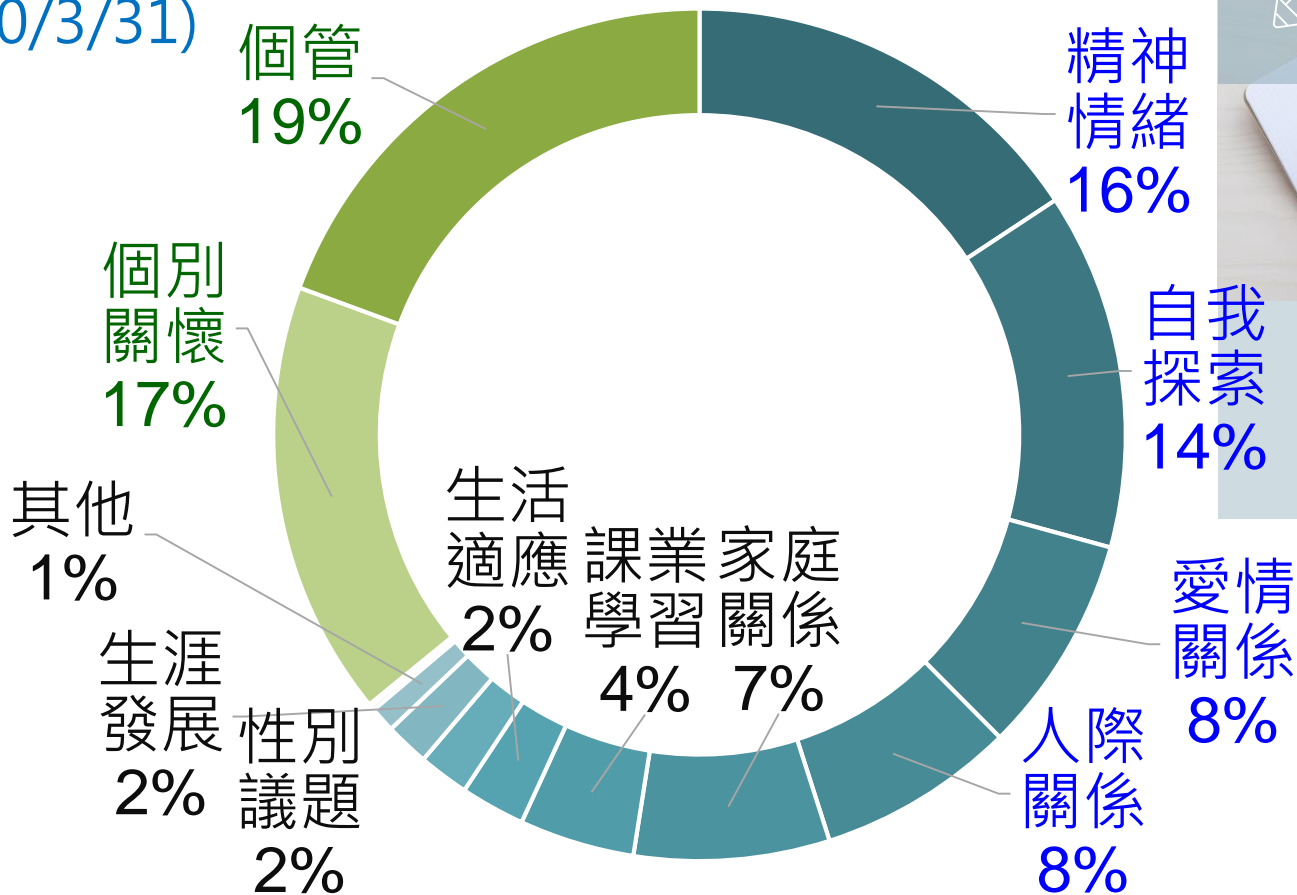
英文



# 109學年度各諮商議題比例

(截至110/3/31)

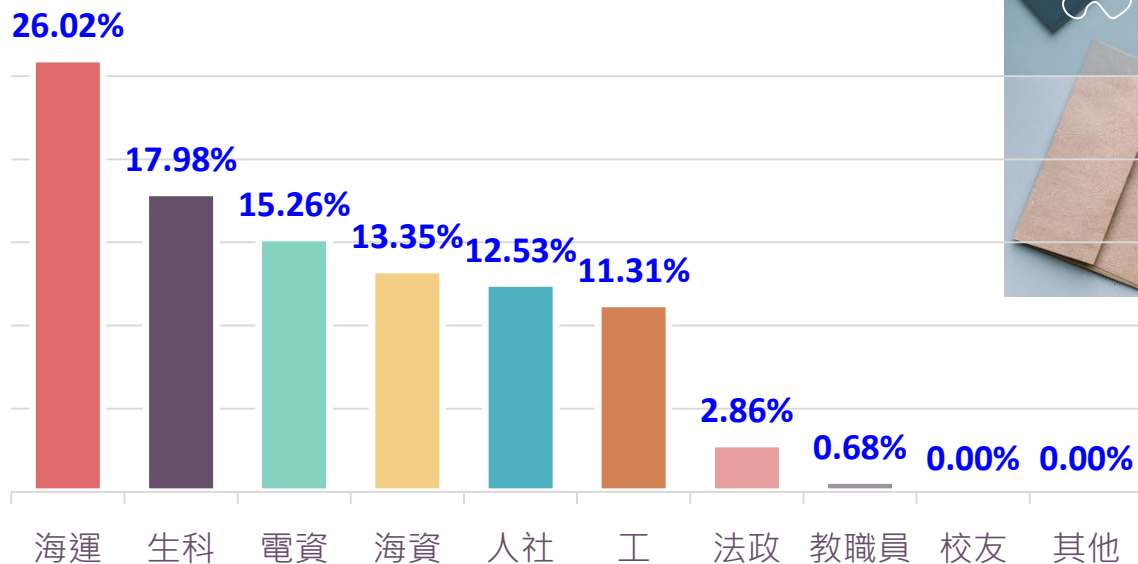
總人次  
1145

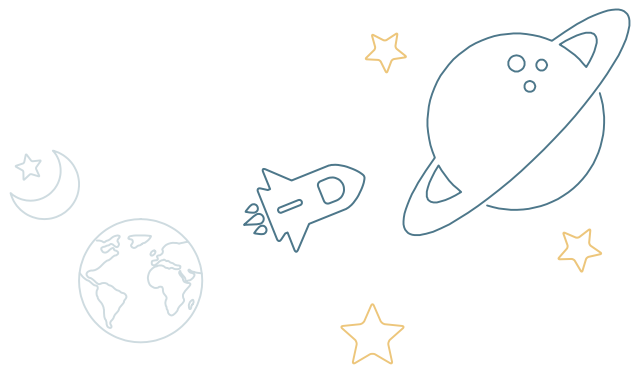


# 109學年度各學院諮商人次統計

(截至110/3/31)

總人次1145





# 資源教室業務執行概況



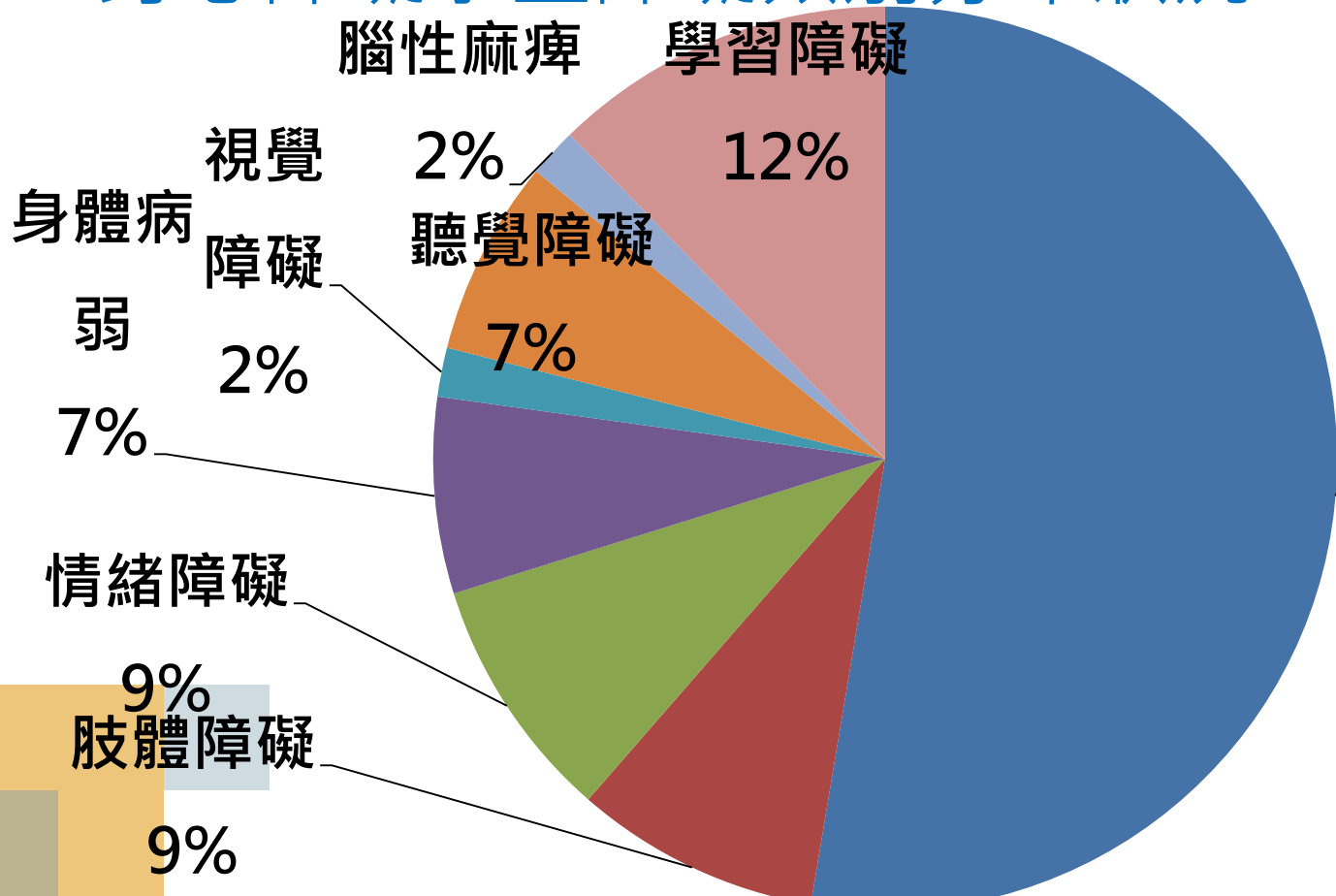
# 在學特教生就讀系所分布狀況

系級	資工系	通訊系	食科系	航管系	輪機系	海洋系	河工系	環漁系	法政系	商船系	觀光系	生科系	造船系	海洋系	電機所	養殖系	食安所	教研所	總計
大學部	14	6	1	5	3	2	1	1	4	1	3	2	1	4	0	0	0	0	48
碩士以上	3	0	0	0	0	0	0	0	0	0	0	0	1	0	2	1	1	1	9
小計	17	6	1	5	3	2	1	1	4	1	3	2	2	4	2	1	1	1	57

其中5位  
為海大畢業學生



# 身心障礙學生障礙類別分布狀況



自閉症

49%





# 個別化支持計畫

## (Individual Support Program, ISP)

- **法源依據**

特殊教育法30-1條及特殊教育施行細則訂定

- **對象**

領有教育部鑑輔會核發特殊教育需求鑑定證明文件之學生

- **目的**

瞭解學生特教需求，並協同各單位擬定支持服務策略



# 資源教室介紹



## 服務項目

1. 學習輔導(同儕輔導員、課業輔導、書籍借閱)
2. 生活輔導(不定期關懷、辦理各類型講座及活動)
3. 生涯輔導(新生座談、畢業轉銜)
4. 各項訊息發布特殊教育提報鑑定
5. 軟硬體設備及學習輔具



\*資源教室獨立空間  
\*電腦及列表機設備  
\*各項學習輔具申請  
EX:點字書、有聲書  
電動輪椅、調頻系統或助聽器等



# 導師相關業務

# 108年起學生對導師滿意度調查改為 線上填答

## 問卷目的

- 協助輔導學生的過程中能更確實瞭解學生的需求，以利評估目前導師制度及提供優良導師選拔重要參考。
- 採無記名方式作答。

## 填寫方式

- 學校首頁點選【教學務系統】→【問卷調查系統】→【填寫問卷】
- 點選完畢後，右側出現問卷標題，點選導師姓名，即可進行問卷填答
- **雙導師會有2份資料需要分別作答。**



# 109學年度學生對導師滿意回饋線上調查

填答時間：110年4月19日(一)~110年5月7日(五)止

參加對象：全校大學部及進修部學生



獎勵  
方式

## ◆ 績優學系

1. 問卷回收率達80%以上學系。
2. 依系問卷分成三組，分別為大學部雙班大學部單班、進修部及新設未達四年之學系或學士學位學程。
3. 各組回收率最高者分配獎勵金，總獎勵金新臺幣15,000元

## ◆ 班級獎勵金

1. 總獎勵金額達新臺幣60,000元。
2. 填答率達95%的班級均分60,000元。
3. 每班獎勵金以新臺幣3,000元整為上限。



**THANKS  
FOR  
LISTENING**